



มาสคอต
ของทางรถไฟ
หุบเขาคุโรเบะ
คุโรเบะ

55th ANNIVERSARY

GO 55th!

GO!

TOROKKO!



การรถไฟหุบเขาคุโรเบะ <วิดีโอ>



เต็งจา

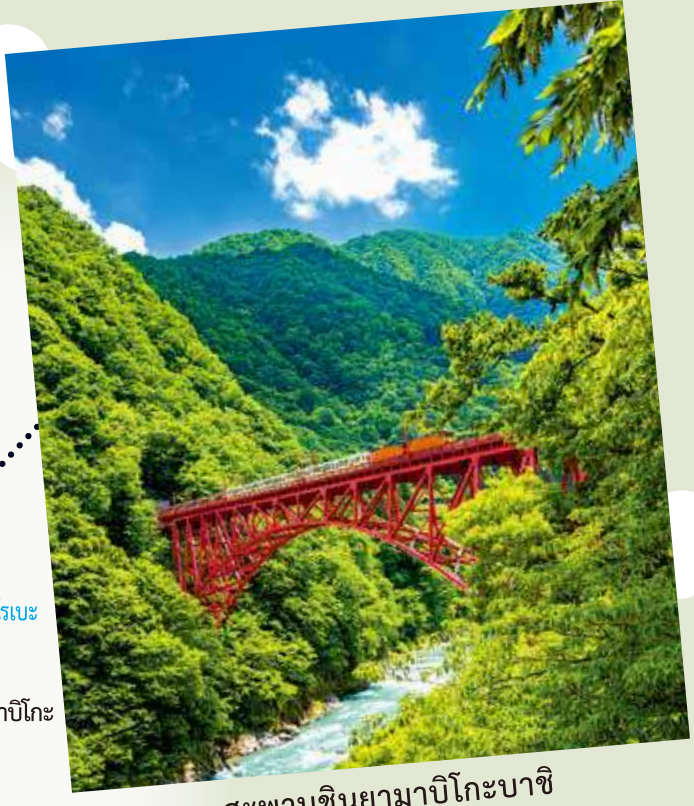
หุบเขาลึกรูปตัว V ที่ลึกที่สุดในญี่ปุ่น ซึ่งสามารถไปได้ด้วยโทร้อคโคะเท่านั้น
สัมผัสเสน่ห์ของธรรมชาติ บนรถไฟโทร้อคโคะขนาดเล็ก!

เพลิดเพลินกับการเดินทางราวไป-กลับ 2 ชั่วโมง

จากสถานีอุนะซึกิ ไปยังสถานีเนโกะมาตะ



สถานีอุนะซึกิ



สะพานชินยามาบิโกะบาชิ



ทะเลสาบอุนะซึกิ • สะพานโคะเม็งเคียว



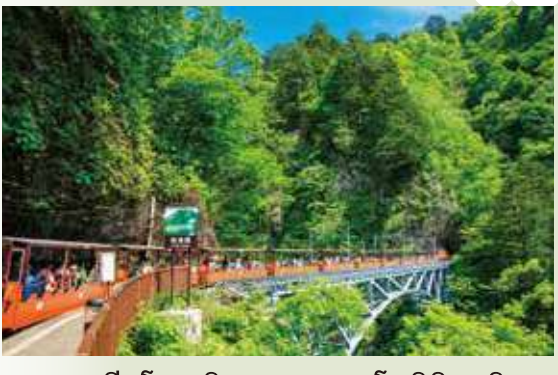
สถานีสะพานยามาบิโกะ • โรงผลิตไฟฟ้าชินยามางาวาระ



หินโฮโตเกะอิชิ

จากสถานีอุนะซึกิ ประมาณ 25 นาที

คุโรนาจิ
ระดับความสูง (326 ม.)



สถานีคุโรนาจิ • สะพานอะโตบิกิบาชิ *สะพานอะโตบิกิไม่สามารถเดินเท้าข้ามได้



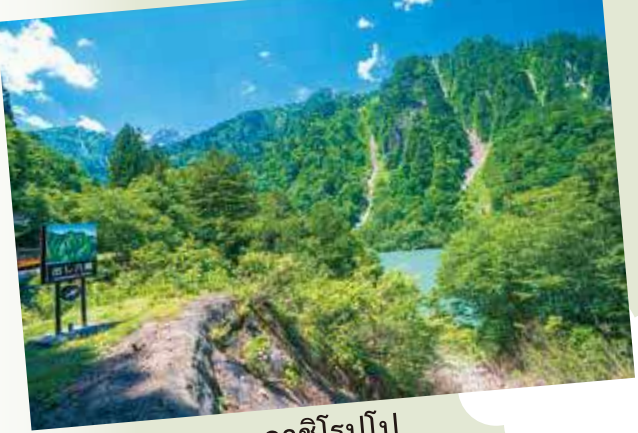
เขื่อนดาชิไต่ระ

สะพานอะโตบิกิบาชิ

แม่น้ำคุโรนาจิ

แม่น้ำคุโรเบะ

ชาชาไต่ระ ไม่สามารถขึ้นหรือลงรถได้



ดาชิโรปโป



ดาชิโรปโป

แม่น้ำคุโรเบะ



สถานีเนโกะมาตะ



มาตลอด ประชาสัมพันธ์ในภาษา มะตะเนียน

หน้าที่ของผมคือ การต้อนรับผู้โดยสารทุกท่าน ที่สถานีเนโกะมาตะ!

เนโกะมาตะ
ระดับความสูง (358 ม.)

จากสถานีอุนะซึกิ ประมาณ 50 นาที

เนื่องจากผลกระทบจากเหตุแผ่นดินไหวในคาบสมุทรโนโตะ ขบวนรถจะให้บริการถึงสถานีเนโกะมาตะแบบไปกลับ จนถึงวันที่ 30 ก.ย

อยู่ระหว่างการก่อสร้างไปที่คานะชิริ • เคยากิไต่ระ

PREMIUM พิเศษเฉพาะช่วงนี้เท่านั้น!
สัมผัสประสบการณ์ที่สถานีเนโกะมาตะ
"สถานีเนโกะมาตะ" เป็นสถานีเดียวในญี่ปุ่นที่มีคำว่า "แมว" อยู่ในชื่อสถานี ที่นี่เป็นสถานที่สำหรับพนักงานเท่านั้น โดยปกติจะไม่อนุญาตให้ผู้โดยสารทั่วไปขึ้นหรือลงรถ แต่จนกว่าจะเปิดให้บริการตลอดเส้นทาง ผู้โดยสารจะสามารถขึ้นและลงรถได้ในเวลาจำกัดนี้ ลองมาเพลิดเพลินกับทัศนียภาพจากจุดชมวิวเนโกะมาตะบันทึกช่วงเวลาที่น่าจดจำของคุณ ด้วยกรอบภาพสุดพิเศษ



ลานชาลา สถานีเนโกะมาตะ

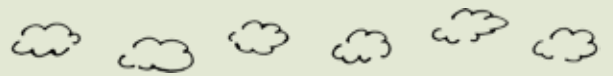


จุดชมวิวเนโกะมาตะ



กรอบภาพ





ข้อมูลบริเวณโดยรอบสถานีอุนะซึกิ



ใกล้ด้านหน้า
สถานีอุนะซึกิชนิดเดียว

เข้าชมฟรี

อาคารรำลึกการไฟฟ้าแม่น้ำคุโรเบะ มีการนำเสนอเสน่ห์ของคุโรเบะ และประวัติศาสตร์การพัฒนาแหล่งจ่ายไฟผ่าน ภาพวิดีโอต่างๆ และโมเดลสามมิติ < เวลาทำการ 7:30-18:00 >



เที่ยวเดียวจาก
สถานีอุนะซึกิ 1 นาที

ลานกว้าง Torokko

จัดแสดงหัตถกรรมจักรทรวงนูนย้อนยุค เหมาะสำหรับการถ่ายรูปเป็นที่ระลึก



เที่ยวเดียวจาก
สถานีอุนะซึกิ 5 นาที

สะพานยามาบิโกะ

สะพานทางรถไฟที่รถไฟโทริโอกโคะเคะเคียววิ่งผ่าน คุณสามารถชมสะพานชินยามาบิโกะที่มีรถไฟโทริโอกโคะเคะเคียววิ่งผ่านและความงามทางธรรมชาติของหุบเขาได้



เที่ยวเดียวจาก
สถานีอุนะซึกิ 3 นาที

จุดชมวิวยามาบิโกะ

จุดถ่ายรูปรถไฟโทริโอกโคะอันสมบูรณ์แบบที่มีสะพานชินยามาบิโกะอยู่ด้านล่าง

ตารางเวลา

วันที่ 20 เมษายน – วันที่ 31 สิงหาคม

ประเภท ขบวนรถไฟ	【ออกจาก อุนะซึกิ】			เดินรถแบบไปกลับ	【ไปยัง อุนะซึกิ】		
	ออกจาก อุนะซึกิ	ออกจาก คุโรนาจิ	ไปยัง เนโกะมาตะ		ออกจาก เนโกะมาตะ	ออกจาก คุโรนาจิ	ไปยัง อุนะซึกิ
● R	8:17	8:41	9:02	⇔	9:24	9:52	10:17
● R	9:00	9:24	9:44	⇔	10:09	10:36	10:59
● R	9:42	10:06	10:28	⇔	10:51	11:16	11:41
●	10:22	10:48	11:11	⇔	11:33	11:58	12:23
● R	11:06	11:30	11:52	⇔	12:15	12:39	13:04
● R	11:48	12:12	12:34	⇔	12:57	13:21	13:46
● R	12:28	12:53	13:16	⇔	13:39	14:04	14:28
●	13:11	13:35	13:58	⇔	14:22	14:46	15:10
● R	13:51	14:17	14:43	⇔	15:06	15:29	15:54
● R	14:33	14:59	15:25	⇔	15:48	16:12	16:35
● R	15:19	15:43	16:07	⇔	16:30	16:52	17:16

• ระหว่างอุนะซึกิ - เนโกะมาตะ ... รวมเวลาเดินทางไปกลับ ท่องเที่ยวและแวะพักเข้าห้องน้ำที่เนโกะมาตะ ประมาณ 120 นาที

• คุณจะมีรถขบวนเต็ม ทั้งขาไปและขากลับ

• ขบวนรถไฟทั้งหมดมีการกำหนดจำนวนคนไว้แน่นอน
ดังนั้นที่นั่งจะมีให้สำหรับทุกคน

• ไม่สามารถจองการขึ้นรถจากสถานีคุโรนาจิได้

• ภายในขบวนรถทั้งหมดเป็นถือเซตปลอดบุหรี่

• ไม่มีห้องน้ำภายในขบวนรถ

กรุณาทำให้เรียบร้อยก่อนขึ้นโดยสาร

• ไม่อนุญาตให้นำสัตว์เลี้ยงเข้ามาภายในขบวนรถ

คำอธิบาย

● ... ตูโดยสารทั่วไป (แบบเปิดโล่ง)

R ... ตูโดยสารแบบนั่งสบาย (มีหน้าต่าง)

● R ... ขบวนรถเชื่อมของตูโดยสารทั่วไป
และตูโดยสารแบบนั่งสบาย

*สำหรับ R จะมีค่าธรรมเนียมเพิ่มเติม (600 เยน)

ตารางเวลาเดินรถตั้งแต่วันที่ 1 กันยายนจะประกาศภายในช่วงต้นเดือน ก.ค กรุณาตรวจสอบรายละเอียดเพิ่มเติมทางเว็บไซต์

ค่าโดยสาร (ไป-กลับ)

ระยะเวลา : 20 เม.ย.-30 พ.ย.

วันที่ 20 เมษายน – วันที่ 30 กันยายน

อุนะซึกิ ⇄ คุโรนาจิ	ผู้ใหญ่ 1,660 เยน	เด็ก 840 เยน
อุนะซึกิ ⇄ เนโกะมาตะ <เดินรถแบบไปกลับ>	ผู้ใหญ่ 2,820 เยน	เด็ก 1,420 เยน

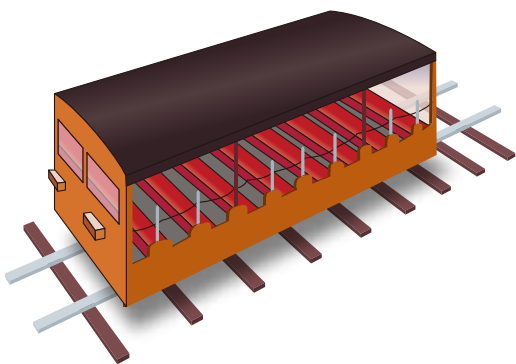
เด็ก (6ถึง11ปี)

เส้นทางการเดินรถตั้งแต่วันที่ 1 ต.ค จะประกาศภายในช่วงต้นเดือนก.ค กรุณาตรวจสอบรายละเอียดเพิ่มเติมทางเว็บไซต์

แนะนำตู้โดยสาร

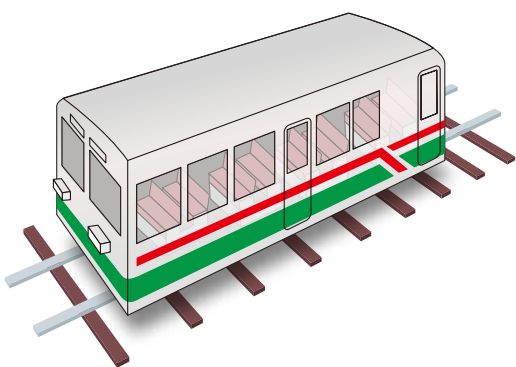
(ภายในตู้โดยสารไม่มีเครื่องปรับอากาศ)

ตู้โดยสารทั่วไป (แบบเปิดโล่ง)



ตู้โดยสารแบบนั่งสบาย (มีหน้าต่าง) 600 เยน

ต้องใช้ตั๋วทุกครั้งเมื่อคุณใช้บริการรถตู้โดยสารแบบนั่งสบาย



หุบเขาคุโรเบะ ไกด์เสียง



การเผยแพร่ข้อมูลข่าวสารข้อมูลเส้นทางรถไฟ Torokko ที่สามารถแปลภาษาได้โดย Omotenashi guide App เชิญผลิตเพลลิ่งไปกับการรับชมข้อมูลข่าวสารบนรถไฟ Torokko ระหว่างการเดินทาง

\ ดาวน์โหลดแอปได้ที่นี้ /

OMOTENASHI GUIDE



เกี่ยวกับการจองและจำหน่ายตั๋ว

<น้อยกว่า 15 ท่าน>

การจอง

- กรุณาจองทางโฮมเพจ, โทรศัพท์, หรือเคาน์เตอร์ที่สถานีอนุชะชิกิ
- สามารถจองได้ล่วงหน้า ตั้งแต่ 3 เดือนก่อนวันเดินทาง ถึง เวลา 15:00 น. ของวันก่อนวันเดินทาง
(เคาน์เตอร์สถานีอนุชะชิกิ เปิดให้บริการถึงเวลา 16:30 น.)
เริ่มเปิดรับจองตั้งแต่วันที่ 1 เม.ย เป็นต้นไป

ตั๋วตรงวันโดยสาร

เริ่มจำหน่ายตั๋วที่เคาน์เตอร์สถานีอนุชะชิกิตั้งแต่เวลา 7.40 น.

คำแนะนำด้านการแต่งกาย

สภาพอากาศในหุบเขาเปลี่ยนแปลงได้ง่าย จึงขอแนะนำให้สวมใส่เสื้อผ้าที่ช่วยป้องกันความหนาวได้ นอกจากนี้ คุณยังสามารถเพลิดเพลินกับการได้อย่างสะดวกสบายหากมีหมวกและรองเท้าวที่สวมใส่สบาย

ในกรณีที่ฝนตก เสื้อผ้าของคุณอาจเปียกได้ จึงขอแนะนำให้สวมเสื้อกันฝน

เสื้อกันฝนมีจำหน่ายที่ร้านขายของในสถานีด้วยเช่นกัน

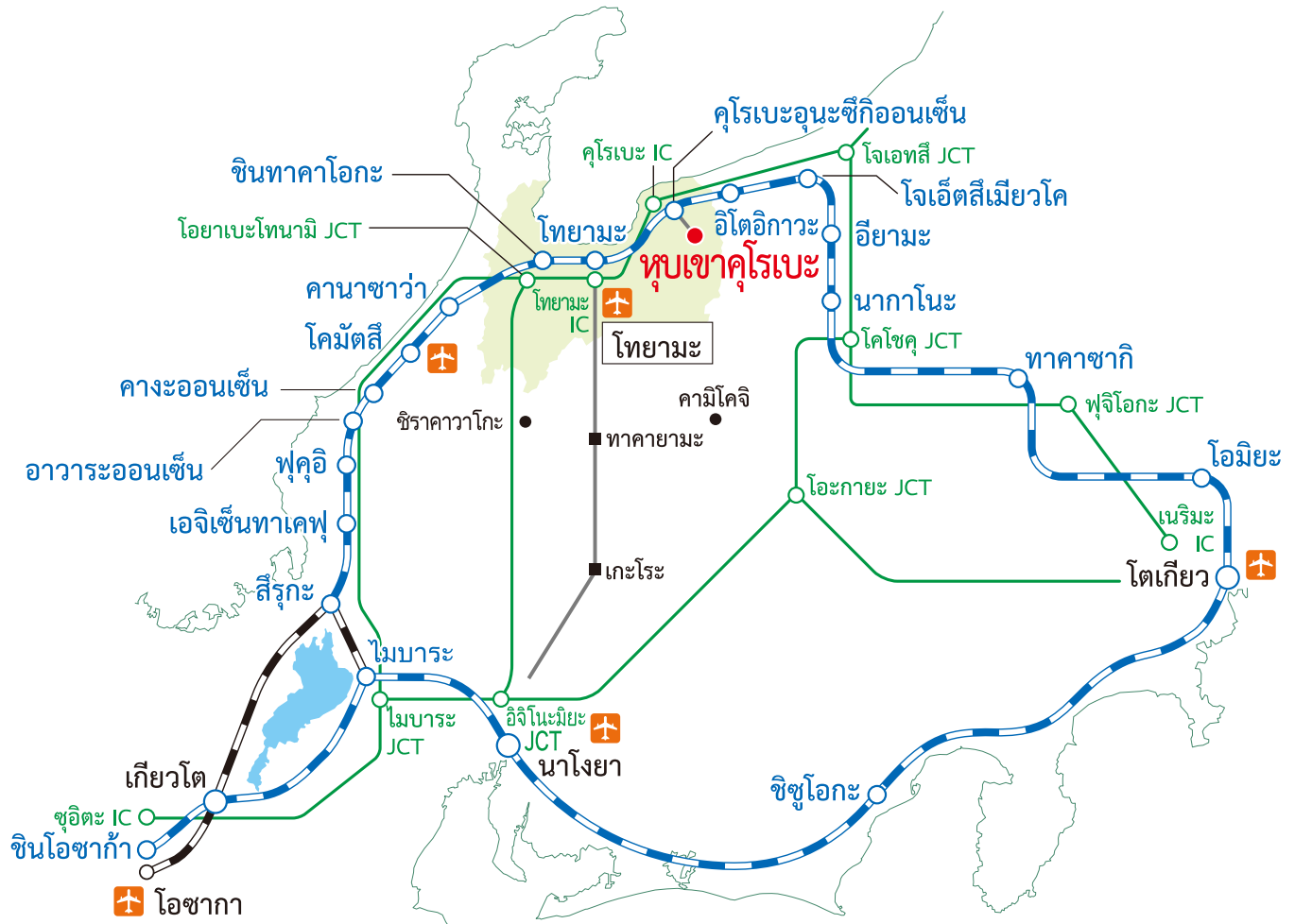
ร้านอาหาร / ร้านค้า (สถานีอนุชะชิกิ)

มีสินค้าหลากหลายชนิดให้เลือกสรร เช่น ข้าวกล่องเบนโตะ ข้าวหน้าต่างๆ อาหารประเภทเส้น ของที่ระลึก ฯลฯ

ขั้นตอนการโดยสาร

โปรดมาล่วงหน้าประมาณ 20 นาทีก่อนเวลาออกเดินทางเพื่อดำเนินการตามขั้นตอนการโดยสาร

แนะนำการเดินทาง

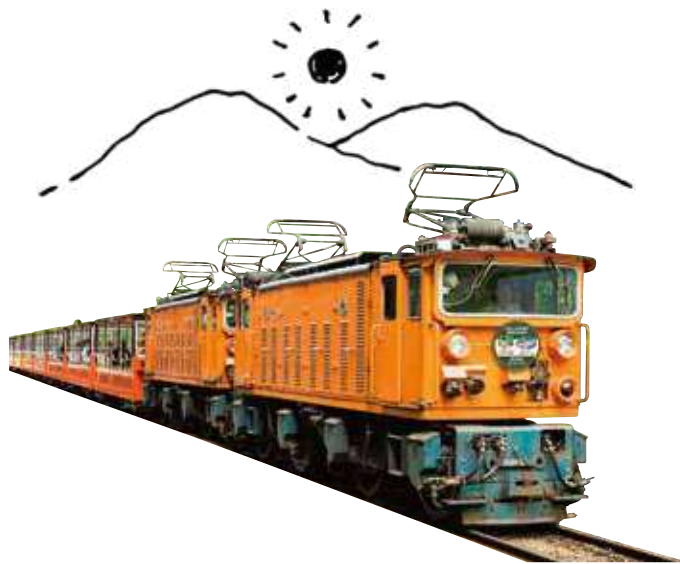


สนามบิน	สนามบินโคมัตสึ รถบัส + โฮคุริคุชินคันเซ็น + โทยามะนิโฮเท็ตสึโด ... การรถไฟหุบเขาคูโรเบะ	ประมาณ 1 ชั่วโมง 50 นาที		
	สนามบินโทยามะ ... รถบัส + โฮคุริคุชินคันเซ็น + โทยามะนิโฮเท็ตสึโด ... การรถไฟหุบเขาคูโรเบะ	ประมาณ 1 ชั่วโมง		
รถไฟ	โตเกียว	โฮคุริคุชินคันเซ็น + โทยามะนิโฮเท็ตสึโด ... การรถไฟหุบเขาคูโรเบะ	ประมาณ 3 ชั่วโมง	
	นาโงย่า	JR ส่วนพิเศษ + โฮคุริคุชินคันเซ็น + โทยามะนิโฮเท็ตสึโด ... การรถไฟหุบเขาคูโรเบะ	ประมาณ 3 ชั่วโมง 10 นาที	
	โอซาก้า	JR ส่วนพิเศษ + โฮคุริคุชินคันเซ็น + โทยามะนิโฮเท็ตสึโด ... การรถไฟหุบเขาคูโรเบะ	ประมาณ 3 ชั่วโมง 30 นาที	
รถยนต์	นาโงย่า (อิจินะมียะ IC)	คูโรเบะ IC	การรถไฟหุบเขาคูโรเบะ	259 กม. 13 กม.

*เวลาเป็นเพียงเวลาโดยประมาณ ไม่รวมเวลาแวะพักในการเปลี่ยนขบวน

จุดเริ่มต้นของทางรถไฟหุบเขาคุโรเบะ

ประวัติศาสตร์ของทางรถไฟหุบเขาคุโรเบะเริ่มต้นพร้อมกับการพัฒนาแหล่งพลังงาน และก่อสร้างเริ่มขึ้นในปีไทโชที่ 12 (ค.ศ. 1923) ในปีโชวะที่ 12 (ค.ศ. 1937) มีการเปิดใช้งานจนถึงเคยาไกไตระซึ่งเป็นสถานีปลายทาง รวมเป็นระยะทาง 20.1 กม. จากนั้นในปีโชวะที่ 28 (ค.ศ. 1953) ได้เริ่มให้บริการในฐานะรถไฟท่องเที่ยวหลังได้รับการอนุญาตตามพระราชบัญญัติรถไฟท่องเที่ยว ปัจจุบันเป็นที่รู้จักในชื่อเล่นว่า “รถไฟทรีออคโคะ” มีนักท่องเที่ยวทั้งชาวญี่ปุ่นและชาวต่างชาติใช้โดยสารอย่างมากมาย



No1.V-shaped Gorge in Japan



黒部峡谷トロッコ電車

◎ การจอง / ติดต่อสอบถาม

ศูนย์บริการลูกค้า การรถไฟหุบเขาคุโรเบะ

11 คุโรเบะเคียวโกกุจิจิ เมืองคุโรเบะ จังหวัดโทยามะ ประเทศญี่ปุ่น รหัสไปรษณีย์ 938-0293

โทรศัพท์ 81-765-62-1011 แฟกซ์ 81-765-62-1724 (จากนอกประเทศญี่ปุ่น)

โทรศัพท์ 0765-62-1011 แฟกซ์ 0765-62-1724 (จากในประเทศญี่ปุ่น)