




구로베 협곡 철도
마스코트 캐릭터
구로베

55th ANNIVERSARY

GO 55th!

GO! 

TOROKKO!



구로베 협곡 철도 <동영상>



덴차~

토롯코에서만 갈 수 있는 일본에서 가장 깊은 V자 협곡.
 작은 도롯코 열차에서 대자연의 매력을 체험해보세요!
 우나즈키 역에서 네코마타 역까지 왕복 약 2시간의 여행을 즐겨주세요.

UNAZUKI
 우나즈키
 표고(224m)

신야마비코 다리
 구로베강
 야마비코 다리
 우나즈키 호수 · 코멘쿄
 우나즈키역

야나기바시
 표고 265m
 승하차불가

야나기바시역 · 신야나기가와라 발전소

모리이시
 표고 309m
 승하차불가

KURONAGI
 구로나기
 표고 (326m)

아토비키 다리
 구로나기강
 구로베강
 구로나기역 · 아토비키 다리
 ※아토비키다리는 도보로 건널 수 없습니다.

다시다이라
 표고 327m
 승하차불가

다시다이라역 · 다시다이라 댐

다시롯포

다시롯포

메구로다리

NEKOMATA
 네코마타
 표고(358m)

우나즈키 역에서 약50분

네코마타역

노토반도 지진 영향으로 9/30까지 네코마타역에서 회차 운행합니다.

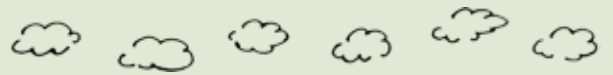
공사 중
 가네쓰리 · 게이키다이라 방면

PREMIUM
 지금만 특별하게!
 네코마타역을 체험할 수 있습니다.
 [네코마타역]은 일본에서 유일하게 [네코]가 들어가는 역입니다. 작업자 전용 역으로 일반 고객은 승하차가 불가능하지만 모든 노선 개통까지 기간 한정승하차가 가능합니다. 전망대에서 조망을 즐겨보세요. 특설 포토 프레임에서 특별한 사진을 남겨보세요.

네코마타역 승강장
 네코마타 전망대
 포토 프레임

네코마타역 캐릭터 마타냥
 네코마타역으로 고객 여러분을 초대하는 것이 저의 일입니다!

Say Cheese!



우나즈키역 주변 안내



우나즈키역 바로 앞

입장 무료

구로베가와 전기기념관

구로베의 매력과 전원 개발의 역사를 멀티 영상 및 입체 모형으로 소개합니다.
<영업시간 7:30~18:00>



우나즈키역에서 편도 1분

도롯코 광장

레트로한 볼록한 모양의 기관차를 전시. 기념사진으로 안성맞춤입니다.



우나즈키역에서 편도 5분

야마비코 다리

과거 도롯코 열차이 달리던 철도 다리. 도롯코 열차이 달리는 신야마히코 다리와 협곡의 자연미를 조망할 수 있습니다.



우나즈키역에서 편도 3분

야마비코 전망대

신야마히코 다리가 바로 아래에 있어 도롯코 열차의 최적의 촬영 장소입니다.

시간표

4/20 ~ 8/31

열차 종류	【우나즈키 발】			반환 운행	【우나즈키 도착】		
	우나즈키 발	구로나기 발	네코마타 도착		네코마타 발	구로나기 발	우나즈키 도착
● R	8:17	8:41	9:02	⇔	9:24	9:52	10:17
● R	9:00	9:24	9:44	⇔	10:09	10:36	10:59
● R	9:42	10:06	10:28	⇔	10:51	11:16	11:41
●	10:22	10:48	11:11	⇔	11:33	11:58	12:23
● R	11:06	11:30	11:52	⇔	12:15	12:39	13:04
● R	11:48	12:12	12:34	⇔	12:57	13:21	13:46
● R	12:28	12:53	13:16	⇔	13:39	14:04	14:28
●	13:11	13:35	13:58	⇔	14:22	14:46	15:10
● R	13:51	14:17	14:43	⇔	15:06	15:29	15:54
● R	14:33	14:59	15:25	⇔	15:48	16:12	16:35
● R	15:19	15:43	16:07	⇔	16:30	16:52	17:16

·우나즈키~네코마타 구간 ... 네코마타에서 관광과 화장실 이용을 포함하여 소요 시간은 왕복 약 120분입니다.

·왕복 모두 동일한 객차에 탑승해 주세요.

- 열차는 모두 정원제로, 모든 손님이 좌석에 앉을 수 있습니다.
- 구로나기 역에서의 승차 예약은 할 수 없습니다.
- 차내는 모두 금연입니다.
- 차내에 화장실 설비는 없습니다.
차내에 화장실이 없으니 승차 전에 다녀오시기 바랍니다.
- 차내에 애완동물은 반입할 수 없습니다.

범례

- ...보통 객차 (오픈형)
 - R ...릴렉스 객차 (창문 설치)
 - R ...보통객차와 릴렉스 객차가 함께 달린 열차
- ※R은 별도 요금 (¥600)이 발생합니다.

9/1 이후 시간표는 7월 초순에 안내해 드리겠습니다. 자세한 사항은 홈페이지 등에서 확인하시기 바랍니다.

운임 (왕복)

운행기간 : 4/20 ~ 11/30

4/20 ~ 9/30

우나즈키⇄구로나기

성인
¥1,660

어린이
¥840

우나즈키⇄네코마타
〈반환 운행〉

성인
¥2,820

어린이
¥1,420

약 20분간 휴식 후 동일 열차
승차가 가능합니다.

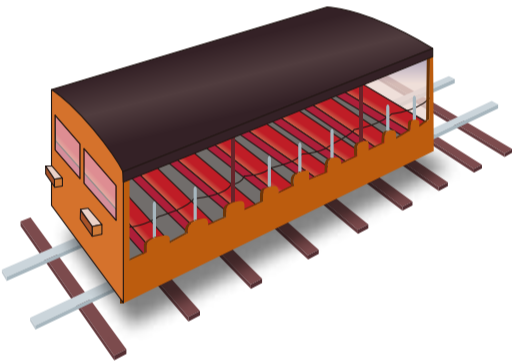
어린이 (나이 6~11년)

10/1 이후 운행 구간은 7월 초순에 안내해 드리겠습니다. 자세한 사항은 홈페이지 등에서 확인하시기 바랍니다.

객차 안내

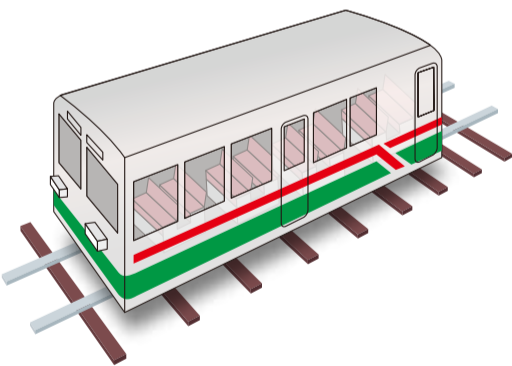
(객차에는 냉방 설비가 없습니다)

보통 객차 (오픈형)



릴렉스 객차 (창문 설치) ¥600

릴렉스 객차의 이용에는 승차시 마다 차량 탑승권이 필요합니다.



구로베 협곡 음성 가이드



열차의 연선 안내 방송은 「오모테나시 가이드 앱」으로 번역 될수 있습니다. 열차 여행과 함께 안내 방송도 즐겨 주세요.

\ 앱 다운로드는 여기에서 /

OMOTENASHI GUIDE



승차권 예약 및 판매에 대하여

《15명 미만》

예 약

- 홈페이지, 전화, 우나즈키역 창구에서 신청해 주세요.
- 승차일 3개월 전부터 승차 전날 15시 00분 신청해 주세요.
(우나즈키역 창구는 16시 30분 까지)
4월1일부터 접수 가능합니다.

당일권

우나즈키 역 창구에서 7시 40분부터 판매합니다.

복장 안내

협곡의 날씨는 변하기 쉬우므로 방한용 복장 등을 소지하시면 안심하실 수 있습니다. 또한 모자나 걷기 편한 신발이 있으면 쾌적하게 즐기실 수 있습니다.

우천 시에는 옷이 젖을 우려가 있으니 우비 착용을 권장드립니다.

우비는 역사 내에서도 구매 가능합니다.

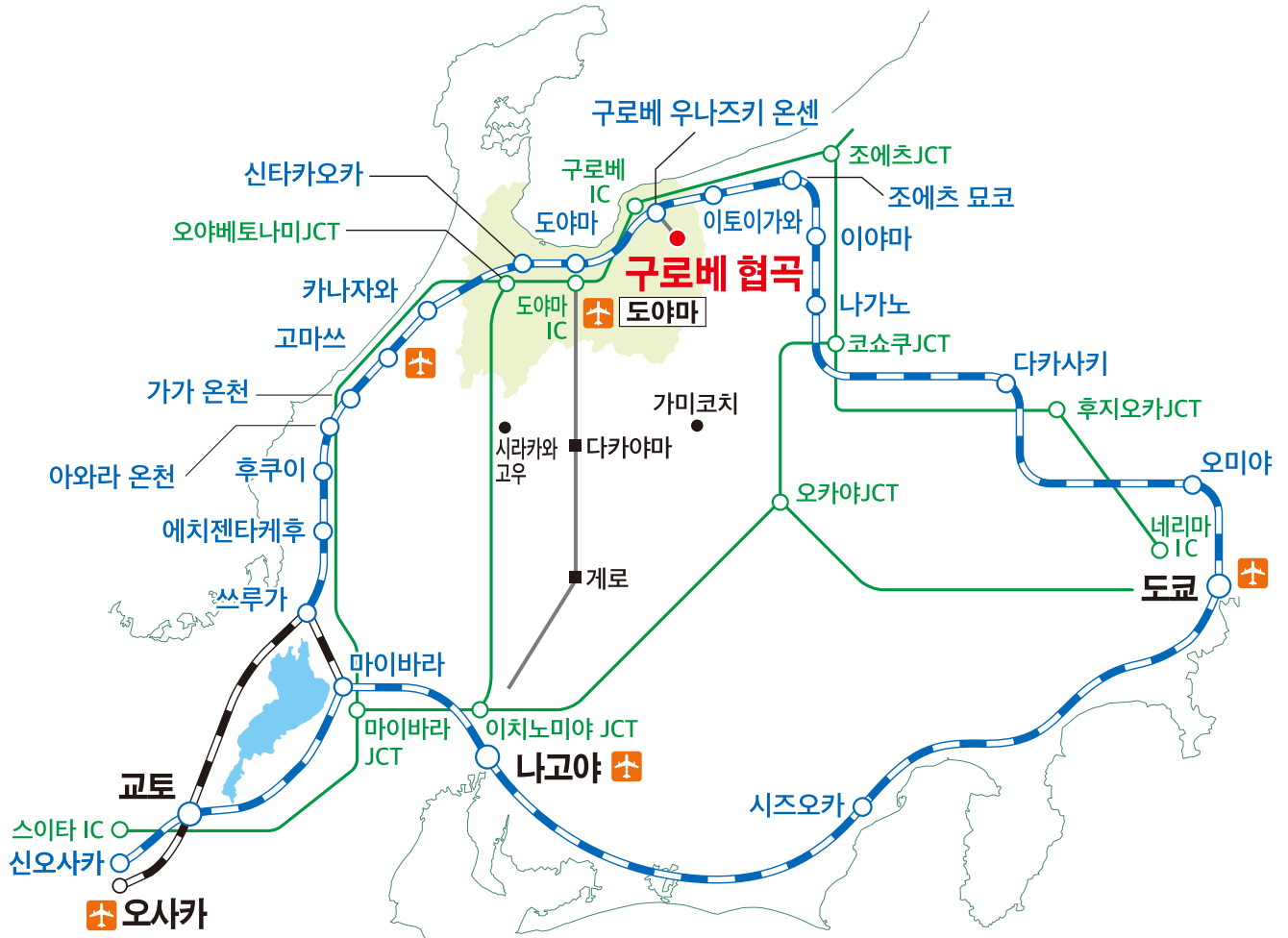
음식 및 기념품 (우나즈키 역)

도시락, 덮밥, 면류, 기념품 등 다양하게 준비되어 있습니다.

승차 절차에 대하여

승차 수속을 위해 약 20분 전까지 도착해주세요.

교통 안내

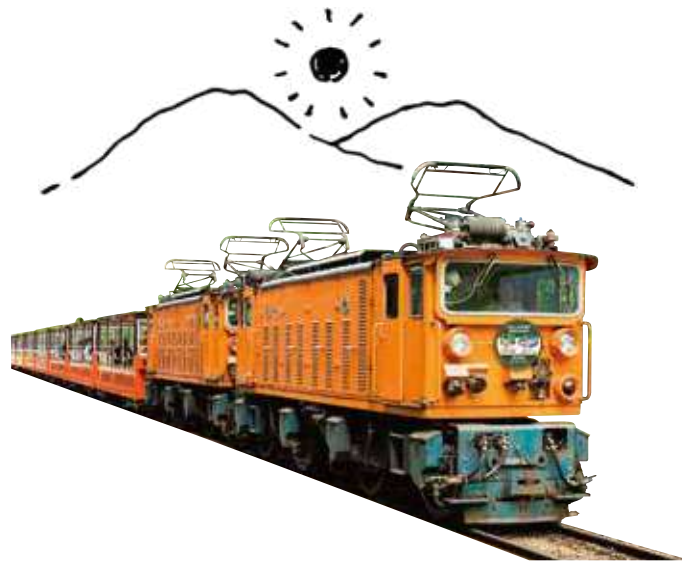


공 항	고마쓰 공항 ... 버스 + 호쿠리쿠 신칸센 + 도야마 지방철도 ... 구로베 협곡 철도	약 1 시간 50 분
	도야마 공항 ... 버스 + 호쿠리쿠 신칸센 + 도야마 지방철도 ... 구로베 협곡 철도	약 1 시간
열 차	도쿄 호쿠리쿠 신칸센 + 도야마 지방철도 ... 구로베 협곡 철도	약 3 시간
	나고야 JR특급 + 호쿠리쿠 신칸센 + 도야마 지방철도 ... 구로베 협곡 철도	약 3 시간 10분
	오사카 JR특급 + 호쿠리쿠 신칸센 + 도야마 지방철도 ... 구로베 협곡 철도	약 3 시간 30분
자동차	나고야 (이치노미야 IC) 구로베 IC 구로베 협곡 철도	259km 13km

※시간은 기준입니다. 환승 대기 시간은 포함되어 있지 않습니다.

구로베 협곡 철도의 시작

구로베 협곡 철도의 역사는 전원 개발과 함께 시작되어 타이쇼 12년 (1923년) 부터 부설 공사를 실시하여 쇼와 12년 (1937년) 에 종점 케야키다이라까지 20.1km를 개통. 그 후 쇼와 28년 (1953년)에 지방철도법의 허가를 받아 관광철도로 운영을 개시. 현재는 [도롯코 열차] 라는 애칭으로 사랑받고 있으며, 외국인을 포함한 수많은 관광객이 방문하고 있습니다.



No.1.V-shaped Gorge in Japan



黒部峡谷トロッコ電車

◎예약 · 문의 **구로베 협곡 철도 · 고객센터**

우편번호 938-0293 일본 · 도야마현 구로베시 구로베교코쿠구치 11번지

TEL 81-765-62-1011 FAX 81-765-62-1724 (대한민국에서)

TEL 0765-62-1011 FAX 0765-62-1724 (일본에서)