



黑部峡谷铁道
吉祥物
库洛贝

55th ANNIVERSARY

GO 55th!

GO!

TOROKKO!



黑部峡谷铁道〈视频〉



点恰

只有搭乘小火车才能抵达的日本最深的V字峡谷，
乘坐小巧的小火车，亲身感受大自然的魅力！

从宇奈月站出发至猫又站，享受往返约2小时的旅程。



宇奈月站



新山彦桥



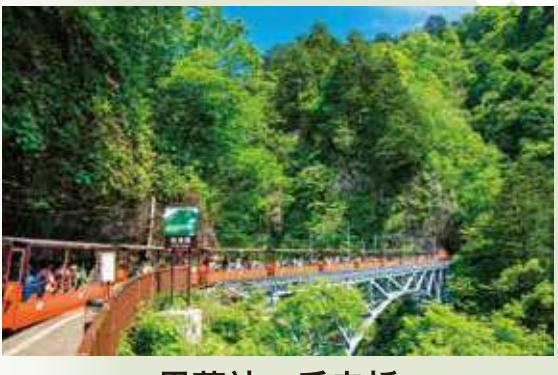
宇奈月湖・湖面桥



柳桥站・新柳河原发电站



佛石



黑薙站・后曳桥
※无法徒步通过后曳桥。



出平大坝



出六峰



猫又站



猫又站吉祥物 小又猫

于猫又站竭诚欢迎旅客到访，是我的职责所在！

从宇奈月站 约50分

猫又 标高 (358m)

因受能登半岛地震影响，9/30前仅运行至猫又站后折返。



施工中 至钟钓・榉平

PREMIUM
限时特别！
您可以体验猫又站。

「猫又站」是日本唯一一个站名中带有「猫」字的车站。通常仅供作业人员使用，一般游客无法上下车，但在全线开通前的期间限定内，游客也可在此上下车。请尽情欣赏猫又展望台的美景！欢迎利用特设拍照背板留下精彩合影。



猫又站月台

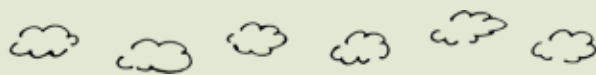


猫又展望台



拍照背板





宇奈月站周边导览



位于
宇奈月站前

入场免费

黑部川电气纪念馆

通过多媒体影像与立体模型展示黑部的魅力与电力开发的历史。

〈营业时间 7:30~18:00〉



距宇奈月站
单程步行1分钟

小火车广场

展示复古凸形火车，是拍纪念照的绝佳景点！



距宇奈月站
单程步行5分钟

山彦桥

昔日小火车行驶的铁道桥。
可眺望现役的新山彦桥与峡谷自然美景。



距宇奈月站
单程步行3分钟

山彦展望台

可从正上方俯瞰新山彦桥，是拍摄小火车的最佳取景点。

时刻表

4月20日~8月31日

列车种类	【宇奈月 发】			折返运行	【宇奈月 到站】		
	宇奈月 发	黑薙 发	猫又 到站		猫又 发	黑薙 发	宇奈月 到站
普 R	8:17	8:41	9:02	↔	9:24	9:52	10:17
普 R	9:00	9:24	9:44	↔	10:09	10:36	10:59
普 R	9:42	10:06	10:28	↔	10:51	11:16	11:41
普	10:22	10:48	11:11	↔	11:33	11:58	12:23
普 R	11:06	11:30	11:52	↔	12:15	12:39	13:04
普 R	11:48	12:12	12:34	↔	12:57	13:21	13:46
普 R	12:28	12:53	13:16	↔	13:39	14:04	14:28
普	13:11	13:35	13:58	↔	14:22	14:46	15:10
普 R	13:51	14:17	14:43	↔	15:06	15:29	15:54
普 R	14:33	14:59	15:25	↔	15:48	16:12	16:35
普 R	15:19	15:43	16:07	↔	16:30	16:52	17:16

- 宇奈月~猫又之间…包含在猫又的卫生间观光与休息时间，往返约需120分钟。
- 去程与回程皆搭乘同一节客车。

- 列车均为定员制，确保全员均有坐席。
- 不能预约从黑薙站的乘车。
- 车内全部禁烟。
- 车内没有厕所设施。请在乘车前使用厕所。
- 不能携带宠物进入车内。

范例

普…普通客车（开放型）

R…逍遥客车（有窗）

普 R…普通客车和逍遥客车的
连结接厢

※搭乘逍遥客车需另加收费用（600日元）。

9/1起之时刻表将于7月上旬公告，详情请参阅官方网站。

车费（往返）

运行期间：4/20～11/30

4/20～9/30

宇奈月 ⇄ 黑薙

成人

1,660日元

儿童

840日元

宇奈月 ⇄ 猫又

〈折返运行〉

成人

2,820日元

儿童

1,420日元

中途休息约20分钟，
搭乘同一列车返回。

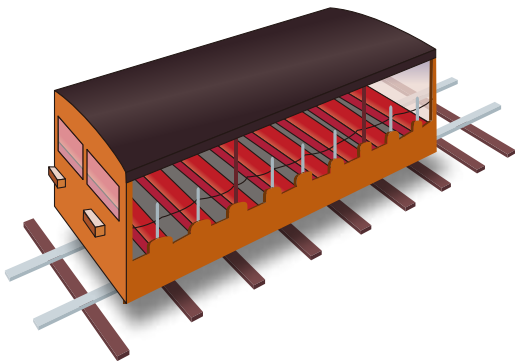
儿童（6至11岁）

10/1 起之营运区间将于 7 月上旬发布，请随时留意官网资讯。

客车指南

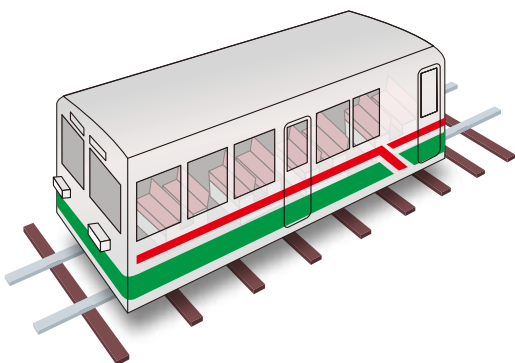
（客车内没有冷风空调设备）

普通客车（开放型）



逍遥客车（有窗）600日元

每次利用逍遥客车，需要购买乘车券。



黑部峡谷语音导览服务



可使用「Omotenashi 导遊 应用程序」翻译 在小火车内沿线广播。
请在乘坐火车同时享受车内广播。

\ App下载请点击这里 /

OMOTENASHI GUIDE 



关于车票的预约与贩售信息

《少于15人》

预约

- 请通过官方网站，电话或宇奈月站窗口进行预约。
- 预约期间为乘车日前3个月至前一日15:00止。
(宇奈月站窗口营业至 16:30)
自4月1日起开放受理。

当日券

于宇奈月站窗口，自7:40起发售。

穿着建议

由于峡谷天气多变，建议携带保暖衣物以防万一。
另外，配戴帽子与穿着好走的鞋子，也能让活动更加舒适愉快。

如遇雨天，衣物可能会被打湿，建议携带雨具（雨衣）。

雨具在站卖店也有贩售。

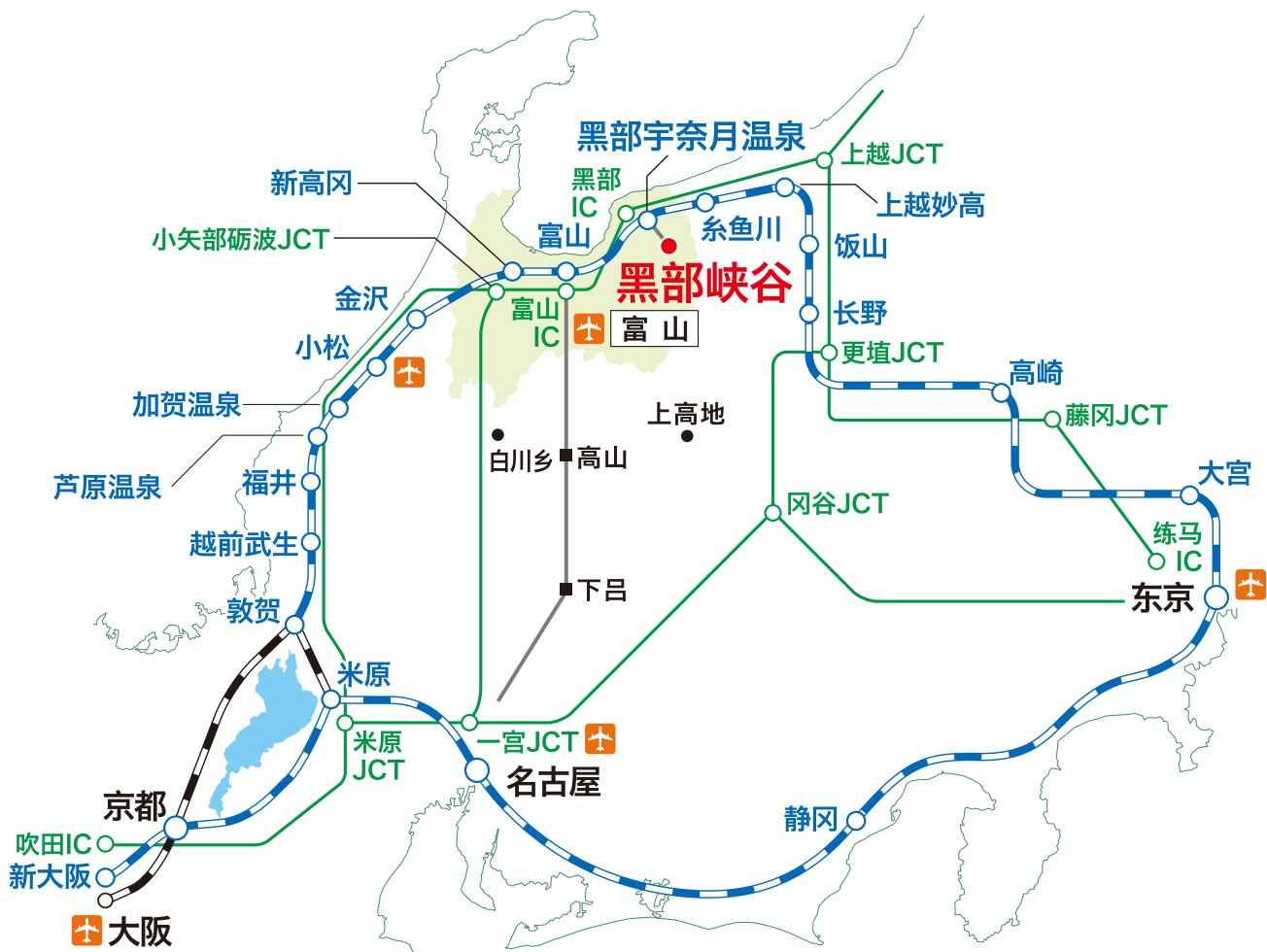
餐饮・卖店（宇奈月站）

提供便当，盖饭，面食，伴手礼等多种选择。

关于乘车手续

请于发车前约20分钟抵达办理乘车手续。

交通指南

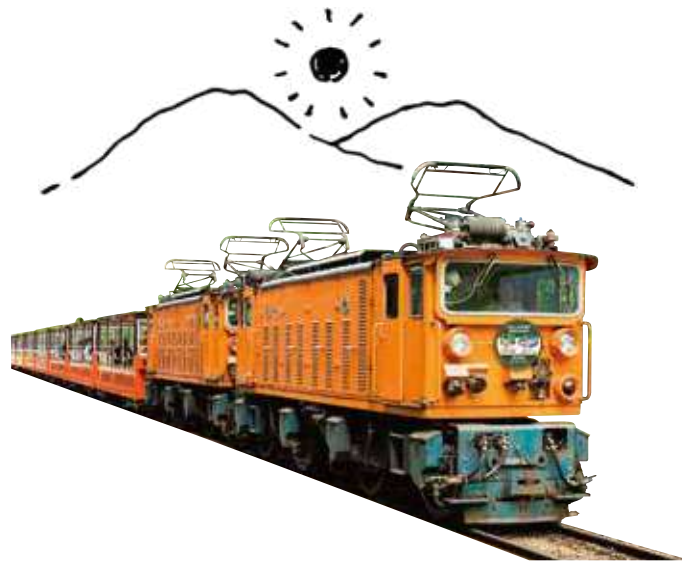


机场	小松机场 …… 巴士 + 北陆新干线 + 富山地方铁道 …… 黑部峡谷铁道	约1小时50分钟
	富山机场 …… 巴士 + 北陆新干线 + 富山地方铁道 …… 黑部峡谷铁道	约1小时
电车	东京 …… 北陆新干线 + 富山地方铁道 …… 黑部峡谷铁道	约3小时
	名古屋 …… JR特急 + 北陆新干线 + 富山地方铁道 …… 黑部峡谷铁道	约3小时10分钟
	大阪 …… JR特急 + 北陆新干线 + 富山地方铁道 …… 黑部峡谷铁道	约3小时30分钟
驾车	名古屋 (一宫 IC) …… 259km …… 黑部 IC …… 13km …… 黑部峡谷铁道	

※上述时间仅供参考，不含换乘等候时间。

黑部峡谷铁道的起源

黑部峡谷铁道的历史始于电力开发，自大正12年(1923年)起开始铺轨工程,并于昭和12年(1937年)通车至终点榉平，总长20.1km。之后在昭和28年(1953年)取得地方铁路道法的许可,开始作为观光铁道运营。目前以「小火车」的爱称深受喜爱,吸引了包括海外在内众多游客搭乘。



No.1.V-shaped Gorge in Japan



黒部峡谷トロッコ電車

◎预约及咨询 黒部峡谷铁道/客户中心

邮编 938-0293 日本富山县黒部市黒部峡谷口11番地
TEL 81-765-62-1011 FAX 81-765-62-1724 (从中国拨打)
TEL 0765-62-1011 FAX 0765-62-1724 (从日本拨打)